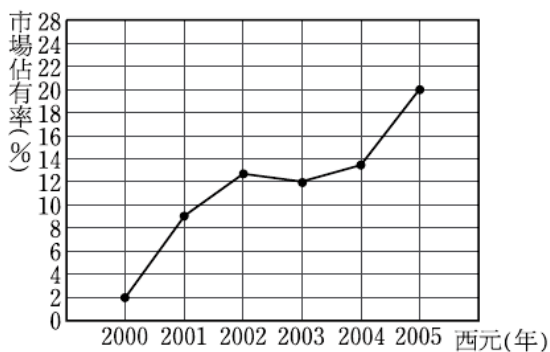


歷屆基測試題—統計量與統計圖表 2007.6

1. 圖(一)為甲廠牌房車自西元 2000 年至 2005 年市場佔有率折線圖。請問甲廠牌房車在西元 2005 年市場佔有率是西元 2000 年的幾倍？

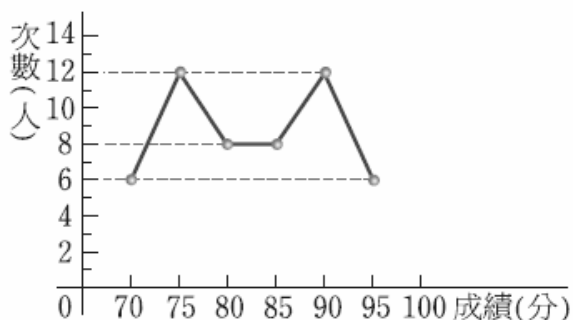
(A) 20 (B) 18 (C) 10 (D) 5



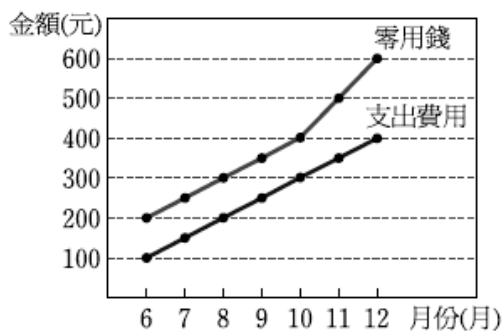
圖(一)

2. 右圖是小克班上同學工藝成績折線圖。根據圖中的數據，判斷該班平均工藝成績為幾分？

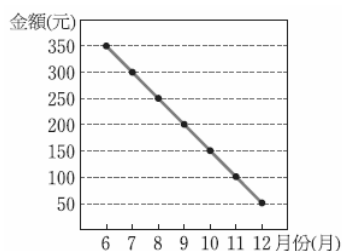
(A) 75 (B) 77.5 (C) 82.5 (D) 90



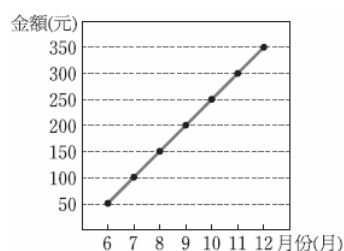
3. 右圖為小華 6~12 月份每月的零用錢與支出費用折線圖。若小華將每月剩餘金額儲存起來，則下列何者可為小華 6~12 月份每月所存金額的折線圖？



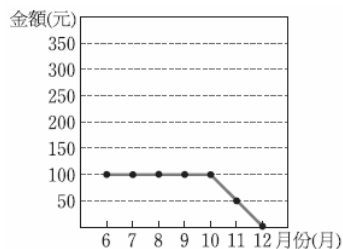
(A)



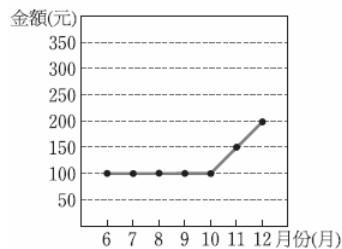
(B)



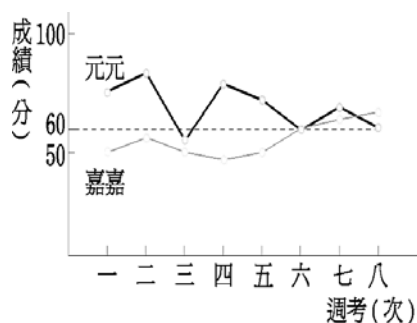
(C)



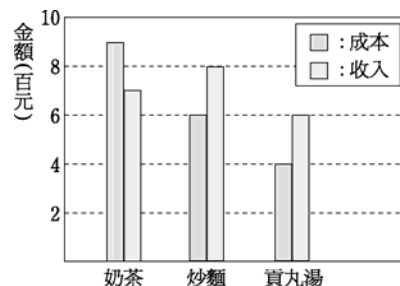
(D)



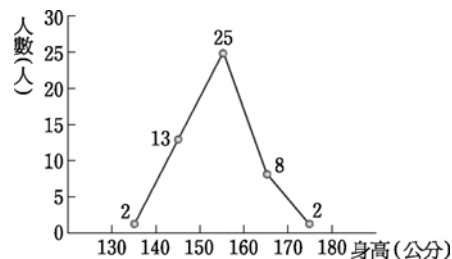
4. 右圖為元元與嘉嘉本學期八次週考的成績折線圖。根據右圖，判斷下列敘述何者正確？
- (A) 兩人每次週考成績相差最多為 60 分
 (B) 兩人每次週考成績相差最少為 60 分
 (C) 嘉嘉這八次週考的平均分數超過 60 分
 (D) 元元這八次週考的平均分數超過 60 分



5. 園遊會上，小平班上分三組，分別賣奶茶、炒麵、貢丸湯。右圖是活動結束後，此三組收入與成本
- 的統計圖。若投資報酬率 = $\frac{\text{收入}-\text{成本}}{\text{成本}}$ ，根據此圖判斷賣哪一種食品的投資報酬率最高？
- (A) 奶茶 (B) 炒麵 (C) 貢丸湯 (D) 一樣高



6. 阿丁將班上 50 個同學身高的資料，自 130 公分開始，每 10 公分為一組，製作身高折線圖，如右圖所示。根據此圖，判斷下列哪一個敘述是錯誤的？
- (A) 在 150~160 公分之間的人數佔全班的 50%
 (B) 在 130~150 公分之間的人數佔全班的 26%
 (C) 在 130~160 公分之間的人數佔全班的 80%
 (D) 在 140~160 公分之間的人數佔全班的 76%



歷屆基測試題—統計量與統計圖表 2007.6

7. 三年一班有男生 a 人、女生 b 人；男生體重的算術平均數是 56 公斤，女生體重的算術平均數是 48 公斤；若全班體重的算術平均數是 54 公斤，則 a 與 b 的數量關係為何？

(A) $a=3b$ (B) $3a=b$ (C) $7a=6b$ (D) $6a=7b$

※請閱讀下列的敘述後，回答第 8 題和第 9 題

已知三年四班全班 35 人身高的算術平均數與中位數都是 158 公分，但後來發現其中有一位同學的身高登記錯誤，將 160 公分寫成 166 公分。經重新計算後，正確的算術平均數

8. 關於算術平均數 a 的敘述，下列何者正確？

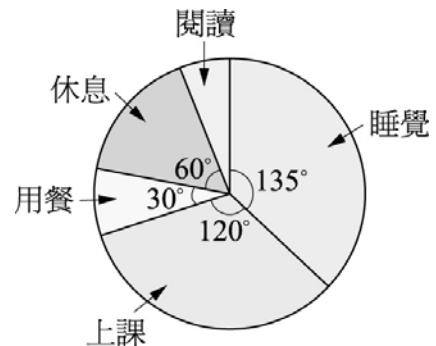
(A) 大於 158 (B) 小於 158 (C) 等於 158 (D) 資料不足，無法確定

9. 關於中位數 b 的敘述，下列何者正確？

(A) 大於 158 (B) 小於 158 (C) 等於 158 (D) 資料不足，無法確定

10. 右圖為阿貴一天中的作息時間分配圓面積圖，若阿貴希望把自己每天的閱讀時間調整為 2 小時，那麼阿貴的閱讀時間需增加多少分鐘？

(A) 15 (B) 48 (C) 60 (D) 105



11. 自強國中針對 900 個學生的上學方式進行調查，將其調查結果整理成次數分配圓面積圖，如右圖。若半年後再對同一批學生作相同的調查，發現上學方式除了搭公車及家長接送的比例維持不變外，步行的學生人數減少到 350 人。請問第二次調查中騎自行車上學的學生有多少人？

(A) 250 (B) 350 (C) 400 (D) 450

